

« REGARDS sur ALZHEIMER »
Semaine de la maladie d'Alzheimer en Creuse
Du 20 au 24 septembre 2010

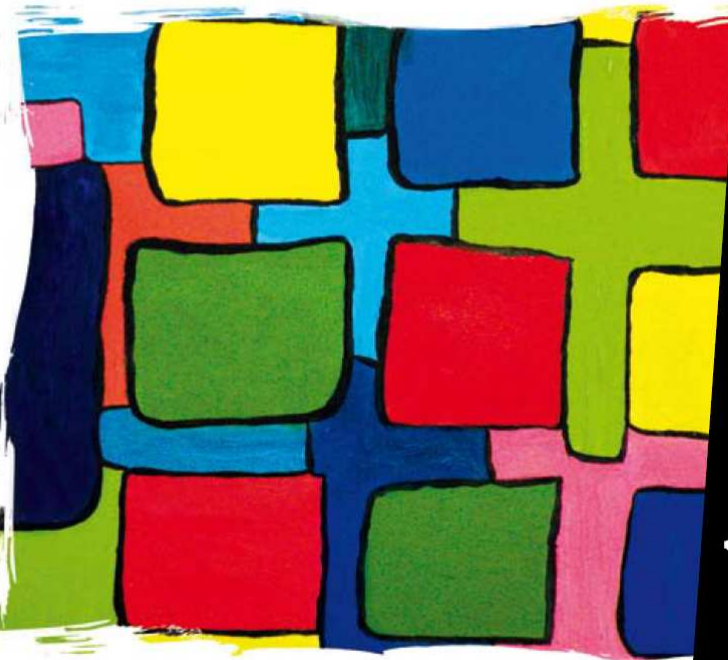


Proposée par le RÉSEAU COGLIM et FRANCE ALZHEIMER 23

DU 20 AU 24 SEPT. 2010

“REGARDS SUR ALZHEIMER”

Semaine de la maladie d'Alzheimer en Creuse



Peinture réalisée par une résidente de la Maison Médicalisée des Carrés (Vaux-Yvanet)

Manifestations gratuites

AGENDA

Sauf indication contraire, ces manifestations sont ouvertes à tous les publics

LUNDI 20/09

Guéret 11h : CÉRÉMONIE D'OUVERTURE
Guéret 14h30 : Réunion d'information MSA Public à partir de 50 ans
Marsac 14h : Portes ouvertes - Conférence
Boussac 15h : Courts métrages
Aubusson 21h : Courts métrages

MARDI 21/09

Guéret 9h : Courts métrages
Sur invitation, étudiants IFSI
Chénérailles 14h : Forum
Dun le Palestel 14h30 : Conférence
Crocq 14h30 : Rencontre autour d'un Conte
Aubusson 14h30 : Vidéo-débat
Bourgageuf 15h : Courts métrages
Guéret 15h : Cinéma
Aubusson 20h45 : Vidéo-débat

MERCREDI 22/09

Guéret 10h - 14h : Village Alzheimer
Aubusson 13h30 : Portes Ouvertes - Conférence
Aahun 14h : Cinéma-Conférence
Mainsat 14h : Forum-Atelier mémoire
Bourgageuf 14h30 : Cinéma
Guéret 14h30 : Théâtre interactif
Le Grand Bourg 15h : Courts métrages
Bonnat 19h30 : Cinéma

JEUDI 23/09

Aubusson 14h : Théâtre - Table ronde
Royère de Vassivière 14h : Portes Ouvertes - Conférence
La Souterraine 14h30 : Portes Ouvertes-Conférence
Le Grand Bourg 14h30 : Réunion d'information MSA Public à partir de 50 ans
Guéret 15h : Danse en EHPAD sur invitation, résidents, familles, soignants
Chatelus Malvaleix 20h30 : Danse-Débat

VENDREDI 24/09

Ajain 14h30 : Portes Ouvertes
La Souterraine 14h30 : Cinéma
Felletin 15h : Danse en EHPAD sur invitation, résidents, familles, soignants
Evaux les Bains 15h : CÉRÉMONIE DE CLÔTURE
Table ronde

Alzheimer PLAN 2008 - 2012

AZ L'ENGAGEMENT DE TOUS



ars

Le programme est disponible à la MAIRIE de votre commune ou sur les sites internet :

www.sante-limousin.fr/coglim

www.francealzheimer.org

www.creuse.fr

www.ars.limousin.sante.fr

111 communication 05 55 94 30 19



« REGARDS sur ALZHEIMER »
Semaine de la maladie d'Alzheimer en Creuse
Du 20 au 24 septembre 2010



L'ÉVÈNEMENT

La semaine de la maladie d'Alzheimer en CREUSE s'est déroulée du 20 au 24 septembre 2010, sur le thème de "Regards sur Alzheimer". Des **manifestations gratuites** se sont adressées **à tous les publics** pour mieux comprendre la maladie, être plus solidaires, partager des expériences avec les professionnels et les bénévoles associatifs. Cette initiative répond au **Plan Alzheimer 2008-2012**, dont l'un des axes prioritaires est « **la solidarité : se mobiliser pour un enjeu de société** ». Elle fait suite aux Assises Régionales et une 1^e expérience en Haute Vienne en 2009.

Le **réseau COGLIM** (réseau de santé dédié à la promotion du diagnostic précoce de la maladie d'Alzheimer en Limousin) et l'association **France Alzheimer 23** ont coordonné la semaine avec l'aide de nombreux partenaires.*

** L'ARS, le Conseil Général 23, les CLIC et les Services d'Aide à Domicile, la ville de Guéret et les autres communes, la CARSAT, la MSA et la Mutualité Française Limousin, le CODERPA, la consultation mémoire du CH Guéret, la consultation mémoire de la Jonchère-Colombier et le CMRR du Limousin, les associations ALOIS et PSYLA. Le réseau MEOTIS (Lille) a accompagné la diffusion des courts-métrages.*

LES CHIFFRES CLES

30 manifestations se sont déroulées sur tout le département de la CREUSE, réparties sur 18 communes :

- Réunions d'information : forum ou portes ouvertes, conférences
- Manifestations Culturelles : théâtre, danse, cinéma, court métrages.

Plus de 1560 participations ont été recensées. Le grand public représentait 80% des participants contre 20% de professionnels de santé ou du secteur médicosocial. Près de 60% des participants avaient moins de 50 ans.

95% de satisfaction. Cette semaine de sensibilisation a permis :

- D'améliorer les connaissances sur la maladie (51%)
- De mieux repérer des interlocuteurs, des structures d'accueil et d'aide (42%).

Une plus grande solidarité : près d'un quart des participants déclarent avoir nettement **changé leur regard sur la maladie et les malades.**

- 28% seront nettement moins réticent qu'auparavant à côtoyer un malade.
- 34% seront nettement moins réticent qu'auparavant à garder des liens étroits avec une famille touchée par la maladie.

** D'après l'étude de questionnaires remplis par 517 participants.*

PERSPECTIVES 2011 :

La semaine de la maladie d'Alzheimer en Corrèze du 19 au 23 septembre 2011 sera coordonnée par le réseau COGLIM et impliquera à nouveau de nombreux partenaires.